

Underlag för beslut om stambyte

November, 2019, Brf Kamelian

Bakgrund

- Beslut om att utföra stambyte med start i januari 2020 har fattats vid extra stämma den 2 september 2019.
- Bestämmelser om dragnings och utformning av vattenledningar och avloppsrör har ändrats sedan huset byggdes.
- På grund av dessa ändrade bestämmelser har konstaterats att de gamla stammarna är för små och måste vidgas för att bl.a. vattenledningsrören måste isoleras mer.
- Väggarna består av konstruktionsbetong, sådan konstruktion är det mycket svårt att bila och såga i.
- En bilning och sågning tar betydligt mycket längre tid att genomföra i varje lägenhet och medför mycket stora merkostnader.

Förstudien visar att

- Bedömningarna som Byggmästargruppen, anlitad byggtreprenör, gjort är utifrån det de vet idag och efter synerna som har gjorts i lägenheterna.
- Risk med dagens befintliga rörslitsar är att de är för små och inte klarar dagens krav med isolering på rör (varmvattnet värmer upp kallvattnet).
- För att kunna utföra stambytet under planerad tid och kostnad måste i stället för bilning och sågning i stamkonstruktionen viss lägenhetsyta tas i anspråk enligt den planritning som utarbetats av Byggmästargruppen.
- Se bifogade planritningar för respektive lägenhetstyp.
 - 1:an: rörslits kök/badrum;
 - 2:an: ej ändring;
 - 3:an: rörslits vid badkaret (70 cm bred)
 - 4:an: rörslits i WC-utrymmet och hallen (beroende på utfallet av ytterligare undersökning)
- Rörslitsarna flyttas ut i badrummen från befintligt läge i väggarna för att klara av isolering och för att väggarna är i konstruktionsbetong samt ur arbetsmiljökrav.
- Kostnaden för att såga och bila ut en rörslits är mycket hög och dessutom tillkommer ev. kostnad för förstärkningsarbeten.
- Rörslitsarnas placering måste vara lika för alla lägenheter som berörs av samma stam. Det finns inte möjlighet att flytta den som ett tillval.

Andra viktiga fakta för beslut

- Projektledningen kommer i sin helhet att skötas av Frakka AB med Kenneth Larsson som projektledare. Styrelsen kommer att medverka vid bl.a. byggmöten.

Budget

- Under förutsättning att beslut tas om att viss lägenhetsyta tas i anspråk enligt bifogade planritningar tillkommer inte någon kostnad utöver tidigare budgeterade.

Styrelsens förslag

- Vid stambytet får viss lägenhetsyta tas i anspråk för att överensstamma med nu gällande bestämmelser rörande rördragnings.
- Projektet planeras att utföras enligt Byggmästargruppens planritning för respektive lägenhetstyp.

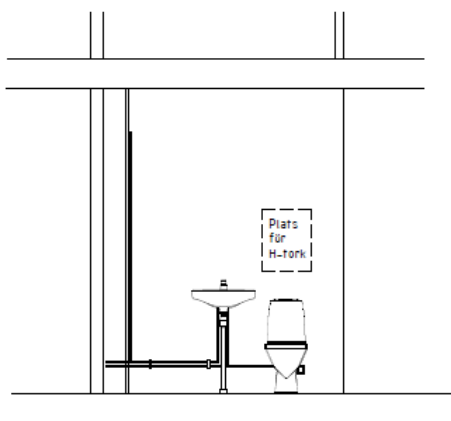
Beslut

- Beslut om att ta i anspråk viss del av bostadsrättsinnehavares lägenhetsyta vid stambytet.
- Om den lägenhetsyta som tas i anspråk för rördragningen skulle anses som en väsentlig förändring krävs 2/3-dels majoritetsbeslut av de bostadsrättsinnehavare som närvarar vid stämman eller lämnat fullmakt.
- Dessutom krävs medgivande av berörd bostadsrättsinnehavare. Om någon enskild vägrar godkänna de av styrelsen föreslagna ändringarna måste styrelsen vända sig till hyresnämnden för godkännande för att kunna gå vidare med stambytet.
- Om stämman fattar beslut om att gå vidare med projektet i denna form kommer du/ni att få fylla i ett medgivande att nödvändiga åtgärder får genomföras i din/er lägenhet.

Underlag för beslut om stambyte

November, 2019, Brf Kamelian

Planritning för WC i 1 RoK



FÖRKLARING

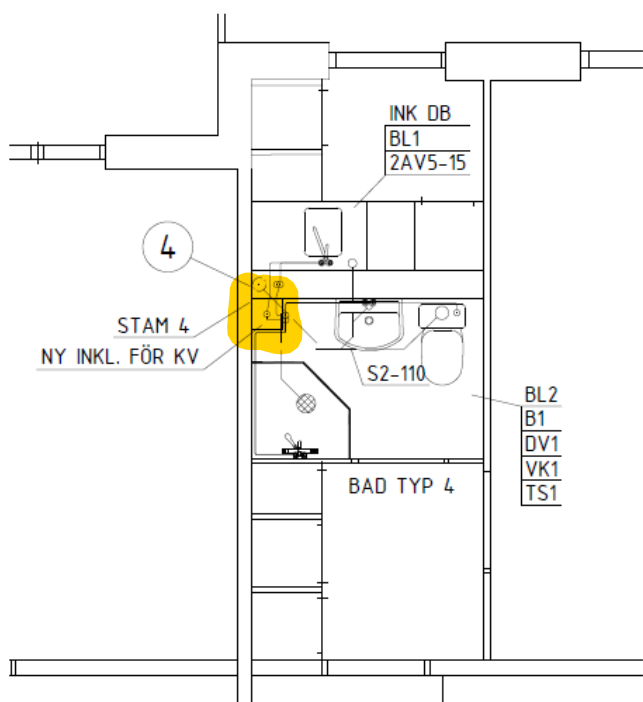
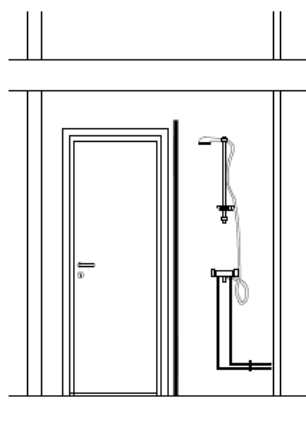
KV1 Kallvatten av Alupex-rör typ Uponor MLC raka längder
VV1 Varmvatten av Alupex-rör typ Uponor MLC raka längder
VVC1 Varmvattencirk. av Alupex-rör typ Uponor MLC raka läng.
KV2 Kallvatten av Alupex-rör typ Uponor MLC RIR med iso.
VV2 Varmvatten av Alupex-rör typ Uponor MLC RIR med iso.
VVC2 Varmvattencirk. av Alupex-rör typ Uponor MLC RIR med iso.
KV3 Kallvatten av Alupex-rör typ Uponor MLC RIR
VV3 Varmvatten av Alupex-rör typ Uponor MLC RIR
VVC3 Varmvattencirk. av Alupex-rör typ Uponor MLC RIR
KV4 Kallvatten av kopparrör SS-EN 1057 typ kromade
VV4 Varmvatten av kopparrör SS-EN 1057 typ kromade
VVC4 Varmvattencirk. av kopparrör SS-EN 1057 typ kromade
KV6 Kallvatten av PEX-rör typ Uponor Combi pipe PE-X
VV6 Varmvatten av PEX-rör typ Uponor Combi pipe PE-X
VVC6 Varmvattencirk. av PEX-rör typ Uponor Combi pipe PE-X
S2 Spillvatten av plastför typ Wafix PP
S1 Spillvatten av typ gjutjärnsrör MA-rör
AV21 KULVENTIL TYP BEULCO 3460
AV5 KULVENTIL TYP FÖRÄVSTÄNGNING
RV21 STRYPVENTIL TYP TA STAD-D
BV1 BACKVENTIL TYP AT 1159
B1 GÖLVBRUNN TYP PURUS ODEN
BK1 BADKAR TYP IFÜ BK PRO
BL1 KÖKSBLANDARE TYP FMM 8011-0000+3914-7000
BL2 DUSCHBLANDARE TYP FMM 8214-1000
BL3 KAR & DUSCHBLANDARE TYP FMM 8204-1000
DUSCHSET VASKA TYP FMM 3442-8009
DV1 DUSCHVÄGG TYP
TS1 TVÄTTSTÄLL TYP IFÜ 15022 / FMM 8060
TS2 TVÄTTSTÄLL TYP IFÜ 15017 / FMM 8060
TV1 TAPPVENTIL TYP FMM 2001-1501
VK1 WC STÖL TYP IFÜ 6860
VK2 WC STÖL TYP IFÜ 6861
VL1 GÖLVVATTENLÅS TYP FALU PLAST 70760
DB DISKBÄNKSVAATTENLÅS TYP CONTURA
INK TM INKOPPLING TVÄTTMASKIN MED SPILLTRATT SAMT
TV1 TAPPVENTIL TYP FMM 2001-1501

SPILLVATTENSTAMMAR FÖRSES MED NY RENS
SPILLVATTENLEDNINGAR FÖRSES MED BRANDSTRYPARE VID
BRANDCELLSGENOMGÅNG

Avsättning för VK 120 mm, TS, DB, TM-AVL 100 mm från vägg.

DIM KOPPLINGSLEDNINGAR

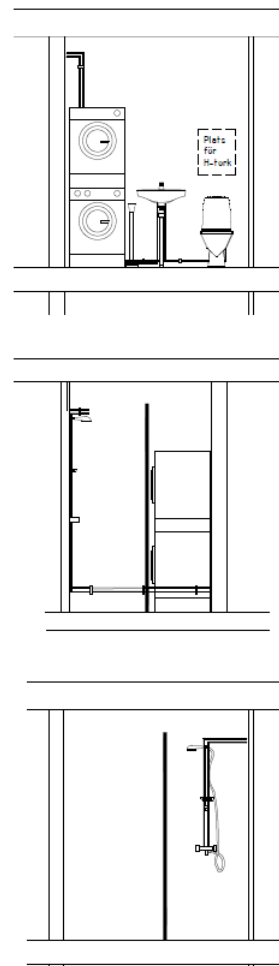
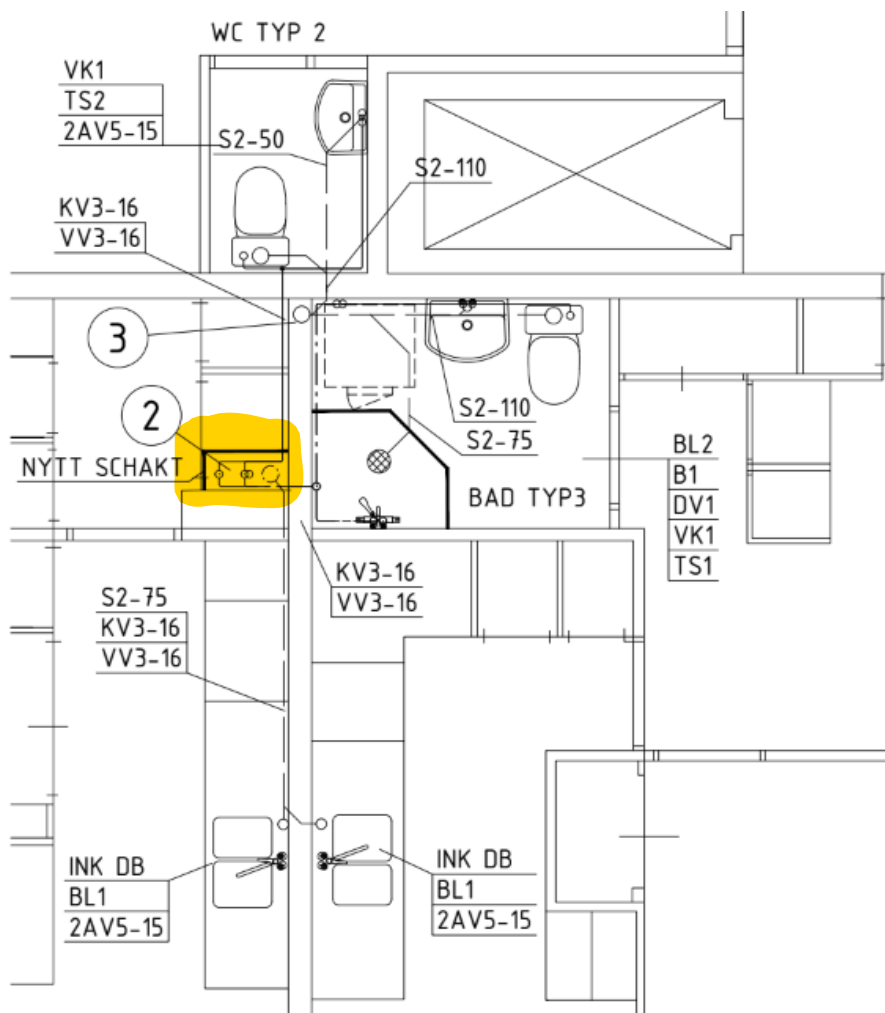
	KV	VV	S
DB			75
BL1	15	15	
BL3	15	15	
TS	12	12	50
TM-AVL			50
VK	12	110	



Underlag för beslut om stambyte

November, 2019, Brf Kamelian

Planritning badrum 2 RoK, WC 4 RoK



FÖRKLARING

- KV1 Kallvatten av Alupex-rör Typ Uponor MLC raka längder
 - VV1 Varmvatten av Alupex-rör Typ Uponor MLC raka längder
 - VV1 Varmvattenförl. av Alupex-rör Typ Uponor MLC raka längder
 - KV2 Kallvatten av Alupex-rör Typ Uponor MLC RIR med Iso.
 - VV2 Varmvatten av Alupex-rör Typ Uponor MLC RIR med Iso.
 - VV2 Varmvattenförl. av Alupex-rör Typ Uponor MLC RIR med Iso.
 - KV3 Kallvatten av Alupex-rör Typ Uponor MLC RIR
 - VV3 Varmvatten av Alupex-rör Typ Uponor MLC RIR
 - VV3 Varmvattenförl. av Alupex-rör Typ Uponor MLC RIR
 - KV4 Kallvatten av kopparrör SS-EN 1057 Typ kromade
 - VV4 Varmvatten av kopparrör SS-EN 1057 Typ kromade
 - VV4 Varmvattenförl. av kopparrör SS-EN 1057 Typ kromade
 - KV6 Kallvatten av PEX-rör Typ Uponor Combi pipe PE-X
 - VV6 Varmvatten av PEX-rör Typ Uponor Combi pipe PE-X
 - VV6 Varmvattenförl. av PEX-rör Typ Uponor Combi pipe PE-X
 - S2 Spilvatten av plastförl. Typ Wafix PP
 - S1 Spilvatten av Typ gjutjärnsrör MA-rör
 - AV21 KULVENTIL TYP BEULCO 3160
 - AV5 KULVENTIL TYP FÖRÄVSTÄNGNING
 - RV21 STRYPVENTIL TYP TA STAD-D
 - BV1 BACKVENTIL TYP AT 1159
 - B1 GOLVBRUNN TYP PURUS 00EN
 - BK1 BADKAR TYP IFÖ BK PRO
 - BL1 KOKSBLANDARE TYP FMM 8011-0000-3914-7000
 - BL2 DUSCHBLANDARE TYP FMM 8214-1000
 - BL3 KAR & DUSCHBLANDARE TYP FMM 8204-1000
 - DV1 DUSCHVÄGG TYP
 - TS1 TVÄTTSTÄLL TYP IFÖ 1502Z / FMM 8060
 - TS2 TVÄTTSTÄLL TYP IFÖ 15017 / FMM 8060
 - TV1 TAPPVENTIL TYP FMM 2001-1501
 - VK1 WC STOL TYP IFÖ 6860
 - VK2 WC STOL TYP IFÖ 6861
 - VL1 GOLVVATTENLÄS TYP FALUPLAST 70760
 - DB DISKBÄNKSVA-TTENLÄS TYP CONTURA
 - INK TM INKOPPLING TVÄTTMASKIN MED SPILLTRATT SA-MT TV1TAPPVENTIL TYP FMM 2001-1501
- SPILLVATTENSTAMMAR FÖRSES MED NY RENS
SPILLVATTENLEDNINGAR FÖRSES MED BRANDSTRYPARE VID
BRANDELLSGENOMGÅNG

Avsättning för VK 120 mm, TS, DB, TM-AVL 100 mm från vägg.

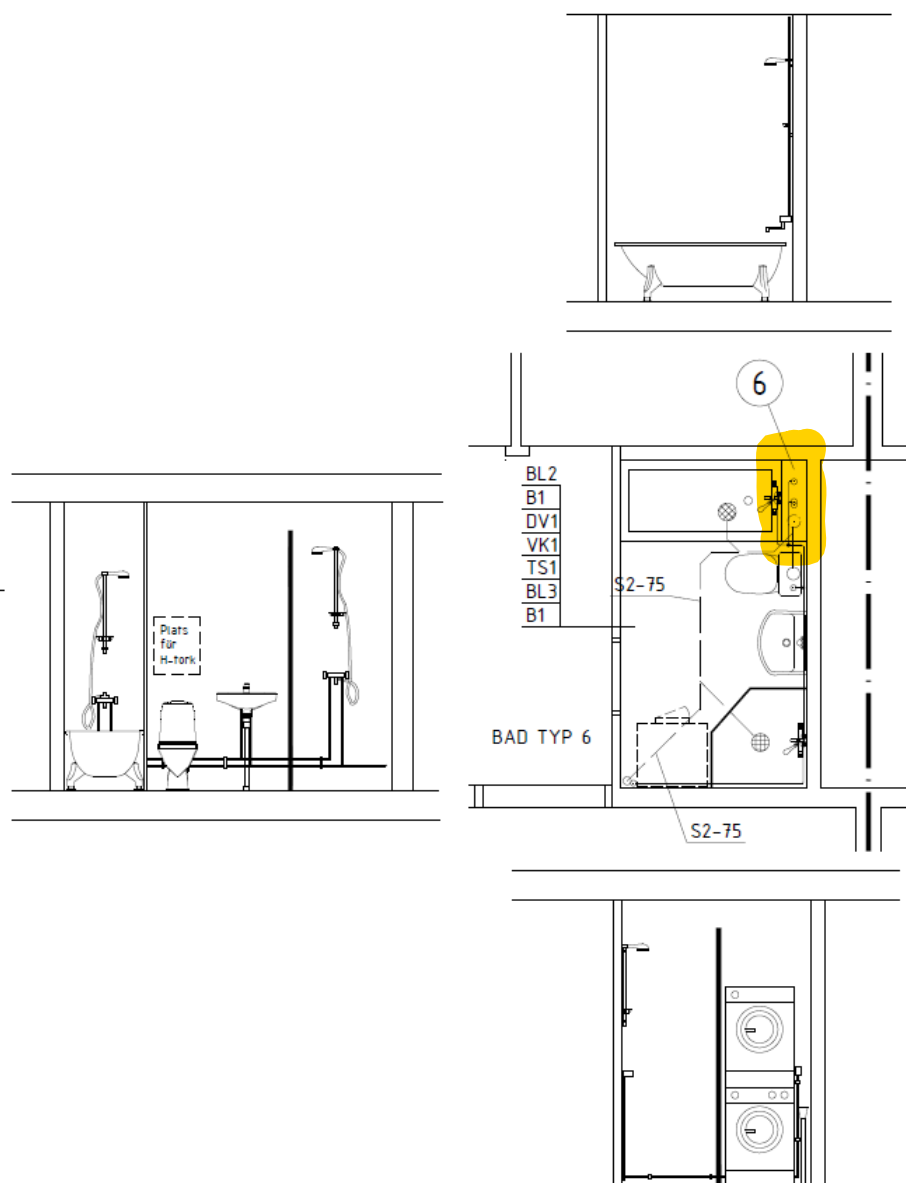
DIM KOPPLINGSLEDNINGAR

KV	VV	S
DB	15	75
BL1	15	15
BL3	12	12
TS	12	50
TM-AVL	12	50
VK	12	110

Underlag för beslut om stambyte

November, 2019, Brf Kamelian

Planritning för badrum i 3 RoK



FÖRKLARING

- KV1 Kallvatten av Alupex-rör typ Uponor MLC raka längder
- VV1 Varmvatten av Alupex-rör typ Uponor MLC raka längder
- VVC1 Varmvattencirk. av Alupex-rör typ Uponor MLC raka längder
- KV2 Kallvatten av Alupex-rör typ Uponor MLC RIR med iso.
- VV2 Varmvatten av Alupex-rör typ Uponor MLC RIR med iso.
- VVC2 Varmvattencirk. av Alupex-rör typ Uponor MLC RIR med iso.
- KV3 Kallvatten av Alupex-rör typ Uponor MLC RIR
- VV3 Varmvatten av Alupex-rör typ Uponor MLC RIR
- VVC3 Varmvattencirk. av Alupex-rör typ Uponor MLC RIR
- KV4 Kallvatten av kopparrör SS-EN 1057 typ kromade
- VV4 Varmvatten av kopparrör SS-EN 1057 typ kromade
- VVC4 Varmvattencirk. av kopparrör SS-EN 1057 typ kromade
- KV6 Kallvatten av PEX-rör typ Uponor Combi pipe PE-X
- VV6 Varmvatten av PEX-rör typ Uponor Combi pipe PE-X
- VVC6 Varmvattencirk. av PEX-rör typ Uponor Combi pipe PE-X
- S2 Spillvatten av plastfôr typ Wafix PP
- S1 Spillvatten av typ gjutjärnsrör MA-rör
- AV21 KULVENTIL TYP BEULCO 3460
- AV5 KULVENTIL TYP FÖRAVSTÄNGNING
- RV21 STRYPVENTIL TYP TA STAD-D
- BV1 BACKVENTIL TYP AT 1159
- B1 GOLVBRUNN TYP PURUS ODEN
- BK1 BADKAR TYP IFÖ BK PRO
- BL1 KÖKSBLANDARE TYP FMM 8011-0000+3914-7000
- BL2 DUSCHBLANDARE TYP FMM 8214-1000
- BL3 KAR & DUSCHBLANDARE TYP FMM 8204-1000
- DUSCHSET VASKA TYP FMM 3442-8009
- DV1 DUSCHVÄGG TYP
- TS1 TVÄTTSTÄLL TYP IFÖ 15022 / FMM 8060
- TS2 TVÄTTSTÄLL TYP IFÖ 15017 / FMM 8060
- TV1 TAPPVENTIL TYP FMM 2001-1501
- VK1 WC STOL TYP IFÖ 6860
- VK2 WC STOL TYP IFÖ 6861
- VL1 GOLVVATTENLÄS TYP FALU PLAST 70760
- DB DISKBÄNKSVAFFENLÄS TYP CONTURA
- INK TM INKOPPLING TVÄTTMASKIN MED SPILLTRATT SAMT TV1 TAPPVENTIL TYP FMM 2001-1501

SPILLVATTENSTAMMAR FÖRSES MED NY RENS
SPILLVATTENLEDNINGAR FÖRSES MED BRANDSTRYPARE VID
BRANDCELLSGENOMGÅNG

Avsättning för VK 120 mm, TS, DB, TM-AVL 100 mm från vägg.

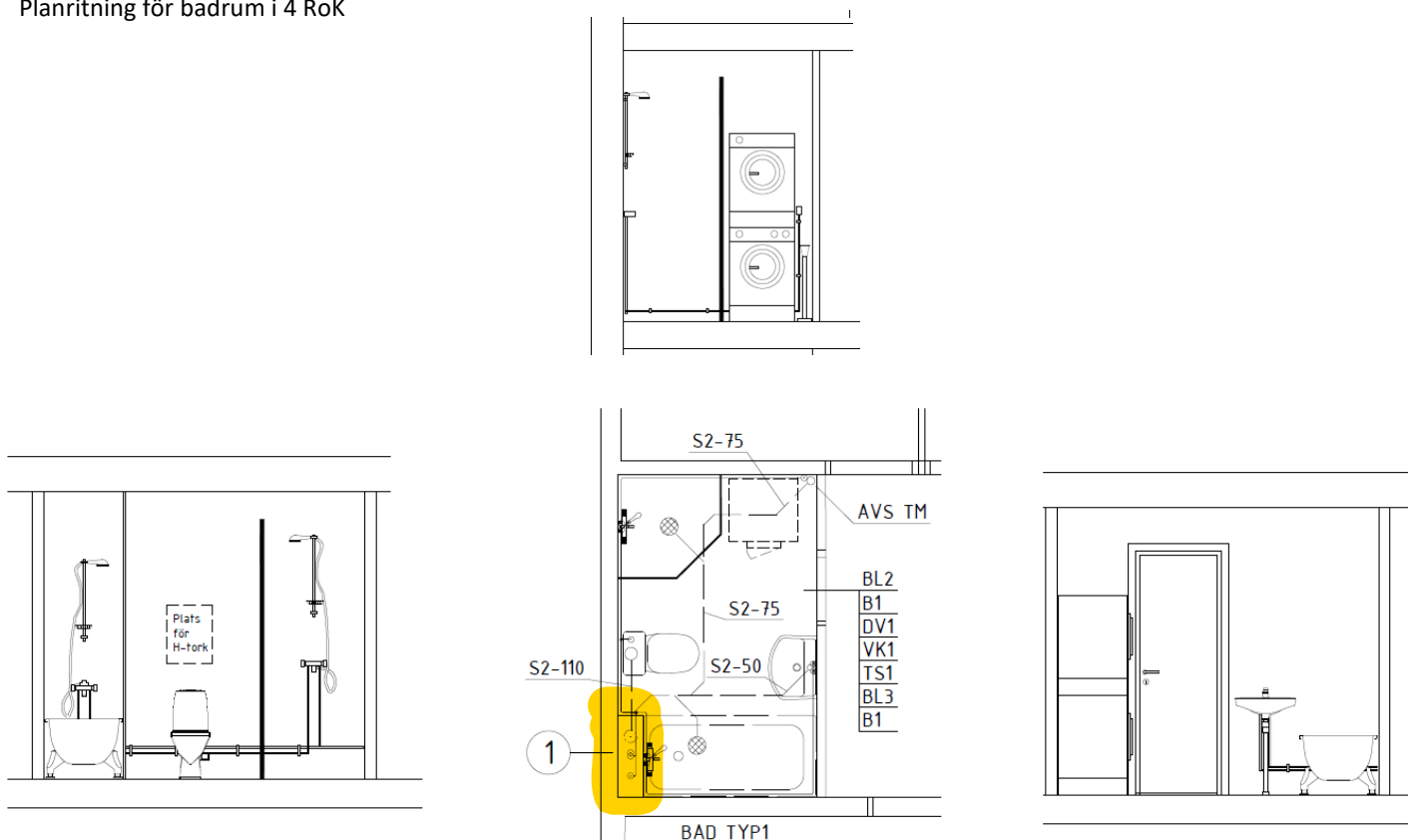
DIM KOPPLINGSLEDNINGAR

	KV	VV	S
DB			75
BL1	15	15	
BL3	15	15	
TS	12	12	50
TM-AVL			50
VK	12		110

Underlag för beslut om stambyte

November, 2019, Brf Kamelian

Planritning för badrum i 4 RoK



FÖRKLARING

- KV1 Kallvatten av Alupex-rör typ Uponor MLC raka längder
- VV1 Varmvatten av Alupex-rör typ Uponor MLC raka längder
- VVC1 Varmvattencirk. av Alupex-rör typ Uponor MLC raka läng.
- KV2 Kallvatten av Alupex-rör typ Uponor MLC RIR med iso.
- VV2 Varmvatten av Alupex-rör typ Uponor MLC RIR med iso.
- VVC2 Varmvattencirk. av Alupex-rör typ Uponor MLC RIR med iso.
- KV3 Kallvatten av Alupex-rör typ Uponor MLC RIR
- VV3 Varmvatten av Alupex-rör typ Uponor MLC RIR
- VVC3 Varmvattencirk. av Alupex-rör typ Uponor MLC RIR
- KV4 Kallvatten av kopparrör SS-EN 1057 typ kromade
- VV4 Varmvatten av kopparrör SS-EN 1057 typ kromade
- VVC4 Varmvattencirk. av kopparrör SS-EN 1057 typ kromade
- KV6 Kallvatten av PEX-rör typ Uponor Combi pipe PE-X
- VV6 Varmvatten av PEX-rör typ Uponor Combi pipe PE-X
- VVC6 Varmvattencirk. av PEX-rör typ Uponor Combi pipe PE-X
- S2 Spillvatten av plastfôr typ watrix PP
- S1 Spillvatten av typ gjutjärnsör MA-rör
- AV21 KULVENTIL TYP BEULCO 3460
- AV5 KULVENTIL TYP FÖRÄVSTÄNGNING
- RV21 STRYPVENTIL TYP TA STAD-0
- BV1 BACKVENTIL TYP AT 1159
- B1 GOLVBRUNN TYP PIRUS ODEN
- BK1 BADKAR TYP IFÖ BK PRO
- BL1 KÖKSBLANDARE TYP FMM 8011-0000-3914-7000
- BL2 DUSCHBLANDARE TYP FMM 8274-1000
- BL3 KAR & DUSCHBLANDARE TYP FMM 8204-1000
- DUSCHSET VASKA TYP FMM 3442-8009
- DV1 DUSCHVÄGG TYP
- TS1 TVÄTTSTÄLL TYP IFÖ 15022 / FMM 8060
- TS2 TVÄTTSTÄLL TYP IFÖ 15017 / FMM 8060
- TV1 TAPPVENTIL TYP FMM 2001-1501
- VK1 WC STOL TYP IFÖ 6860
- VK2 WC STOL TYP IFÖ 6861
- VL1 GOLVVATTENLÅS TYP FALU PLAST 70760
- DB DISKBANKSVATTENLÅS TYP CONTURA
- INK TM INKOPPLING TVÄTTMASKIN MED SPILLTRATT SAMT TV-TAPPVENTIL TYP FMM 2001-1501

SPILLVATTENSTAMMAR FÖRSES MED NY PENS
SPILLVATTENLEDNINGAR FÖRSES MED BRANDSTRYPARE VID
BRANDCELLSGENOMGÅNG

Avsättning för: VK 120 mm, TS, DB, TM-AVL 100 mm från vägg.

DIM KOPPLINGSLEDNINGAR

DB	KV	VV	S
			75
BL1	15	15	
BL3	15	15	50
TS	12	12	50
TM-AVL			110
VK	12		